

David McKee

Elmer sous la neige



kaléidoscope
les lutins de l'école des loisirs
11, rue de Sèvres, Paris 6^e

Un matin, Elmer, l'éléphant bariolé, rencontre un groupe d'éléphants qui n'ont pas l'air très contents.

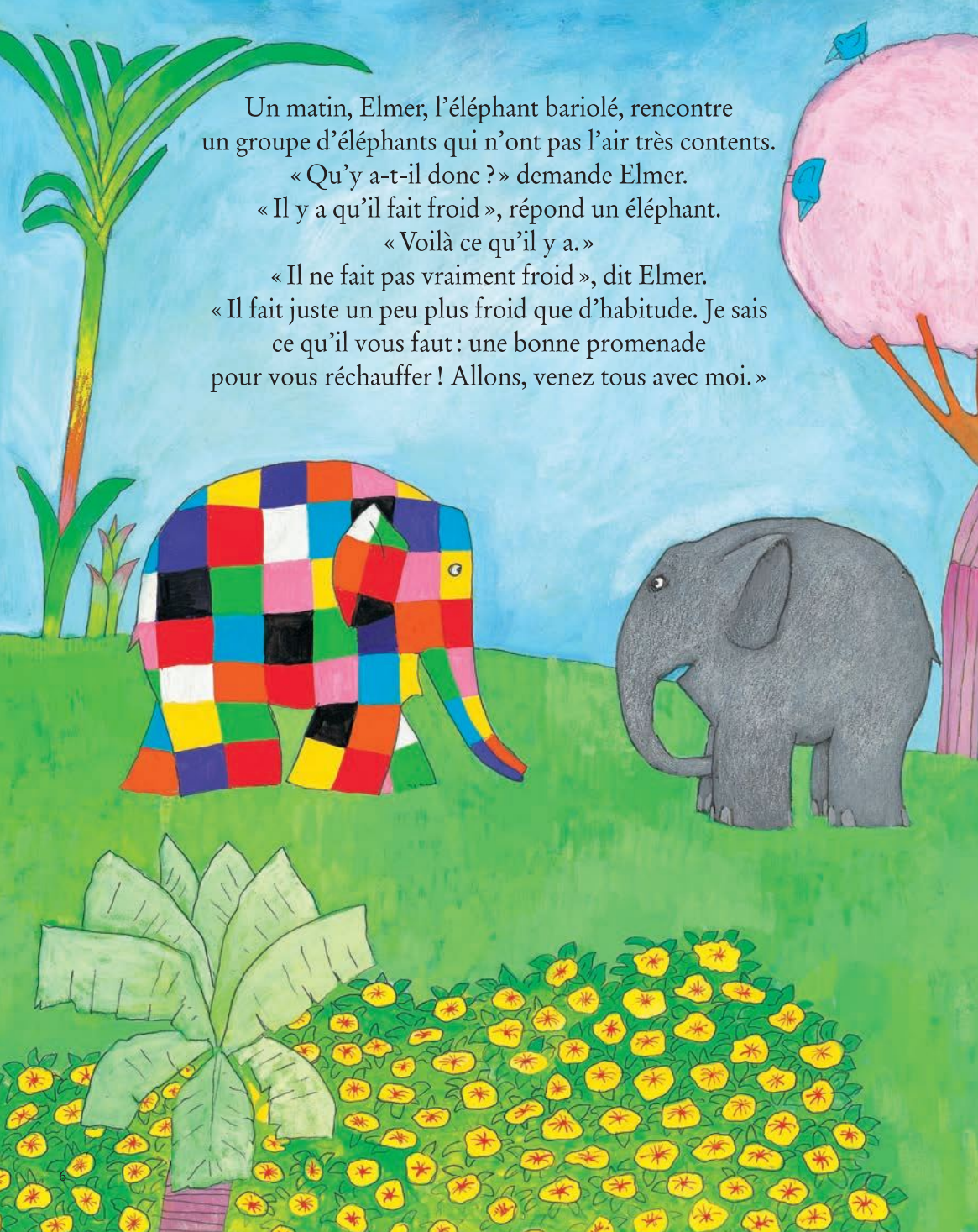
« Qu'y a-t-il donc ? » demande Elmer.

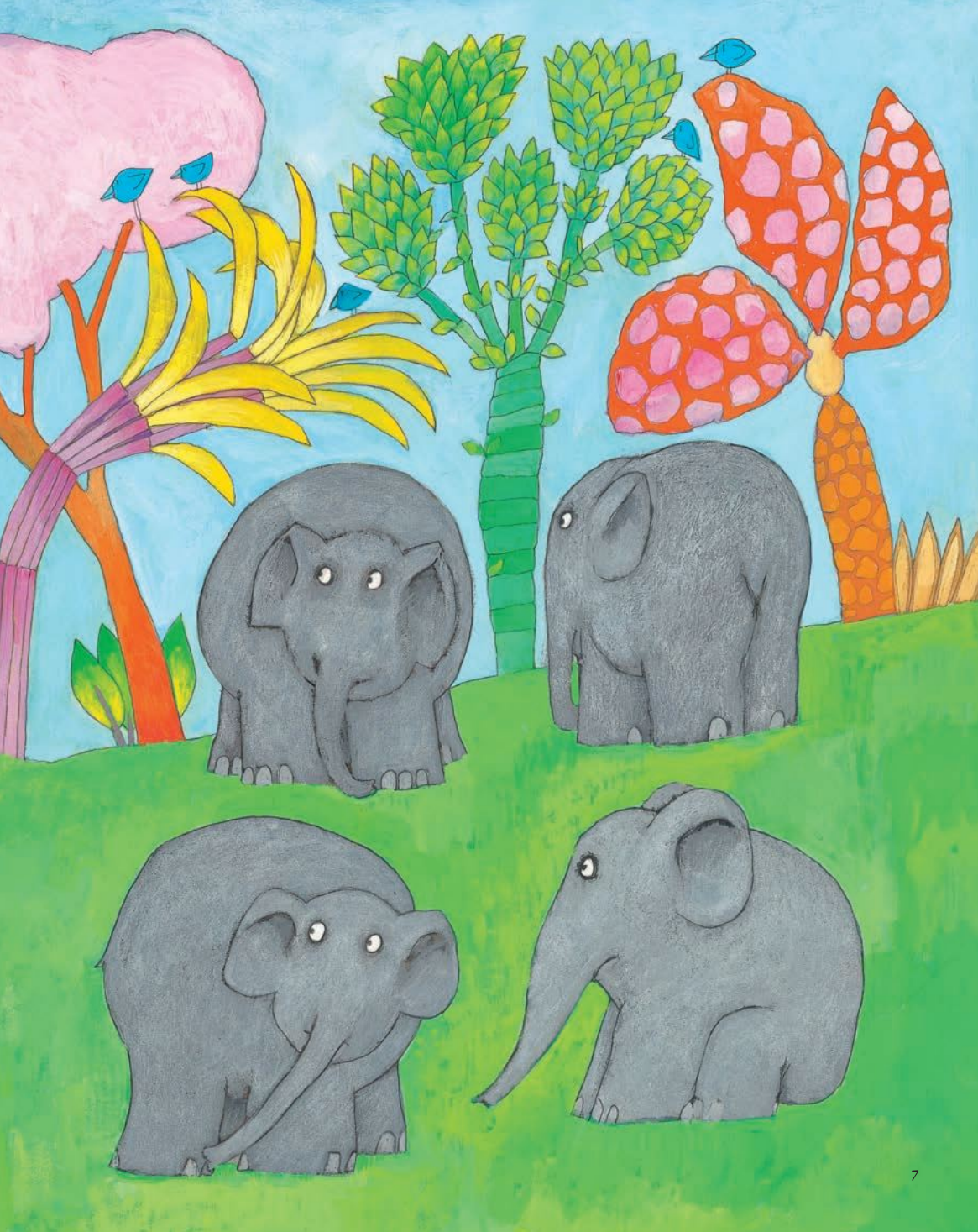
« Il y a qu'il fait froid », répond un éléphant.

« Voilà ce qu'il y a. »

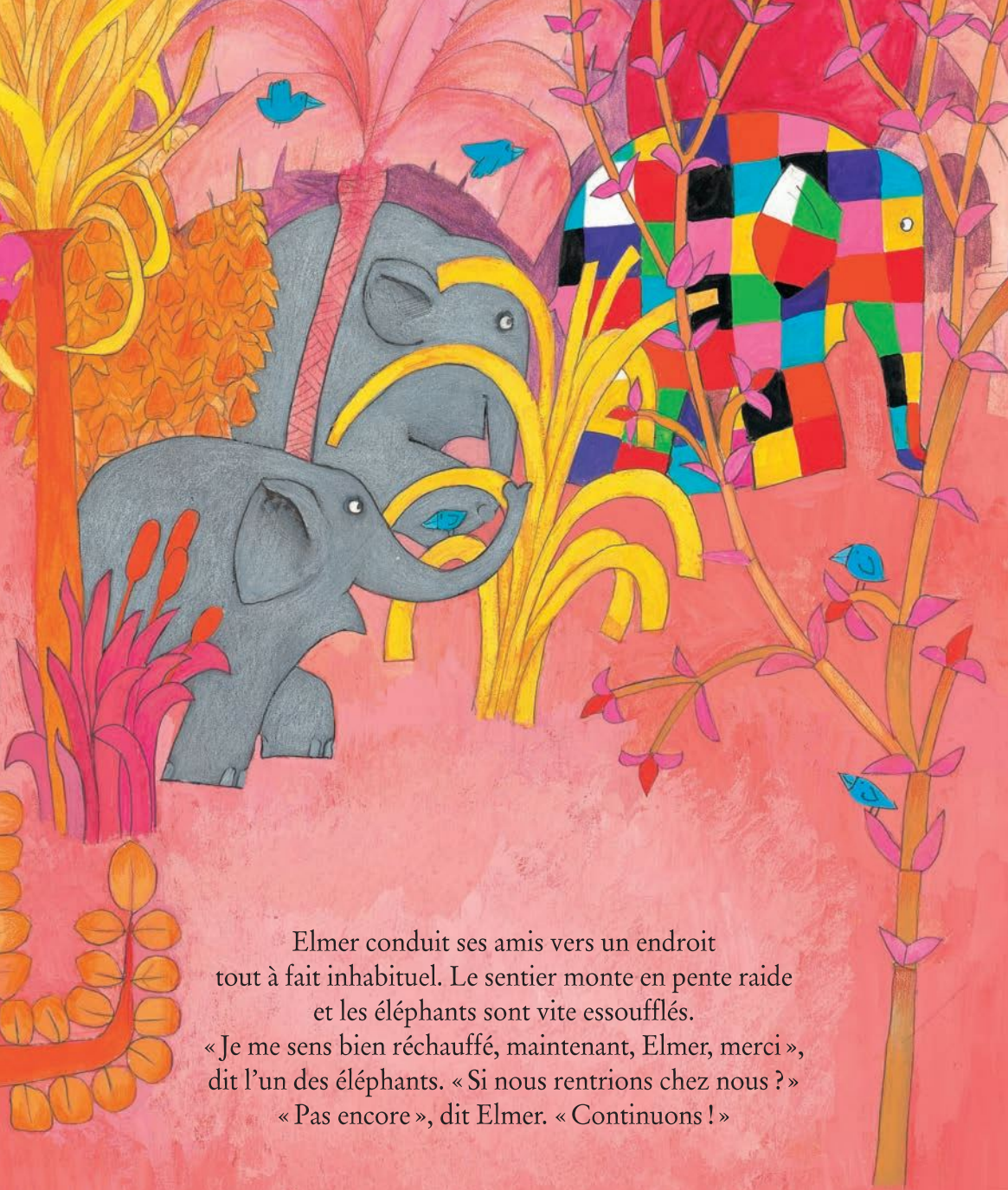
« Il ne fait pas vraiment froid », dit Elmer.

« Il fait juste un peu plus froid que d'habitude. Je sais ce qu'il vous faut : une bonne promenade pour vous réchauffer ! Allons, venez tous avec moi. »









Elmer conduit ses amis vers un endroit
tout à fait inhabituel. Le sentier monte en pente raide
et les éléphants sont vite essoufflés.

« Je me sens bien réchauffé, maintenant, Elmer, merci »,
dit l'un des éléphants. « Si nous rentrions chez nous ? »

« Pas encore », dit Elmer. « Continuons ! »