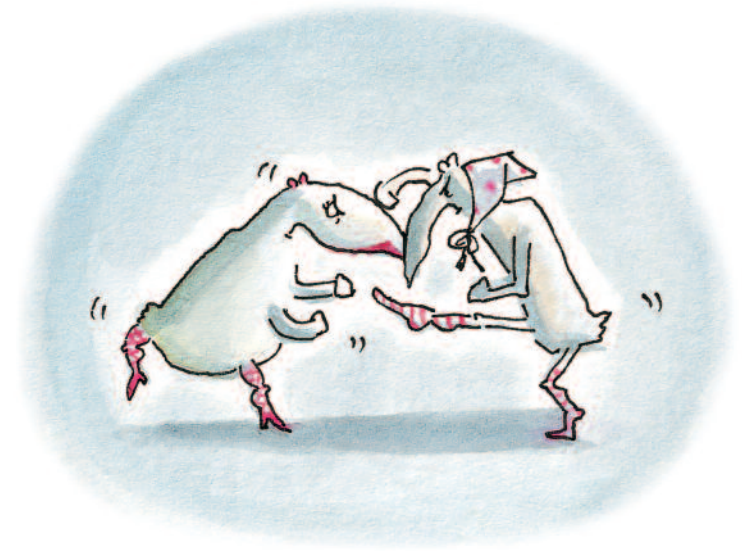




À la ferme,
presque tous les animaux s'entendaient bien...



Seules Germaine et Lulu se disputaient souvent.



Personne ne parvenait à les réconcilier.

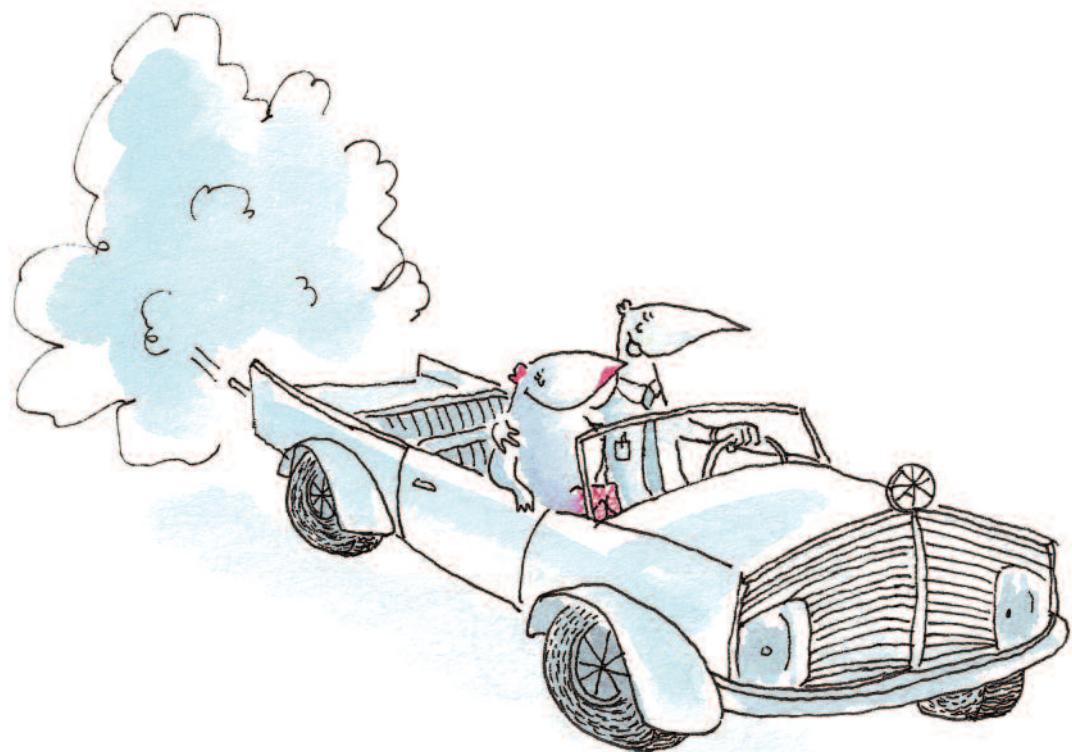


Lulu était une belle poule dodue, très coquette.



De caractère affable, elle avait toujours quelque chose à raconter.

Lulu avait beaucoup d'amoureux.



Les plus beaux coqs des environs lui faisaient la cour et la couvraient de cadeaux.