

Aujourd'hui, Monsieur Souris, le chef de chantier, prévient les engins :

– La mission s'annonce particulièrement difficile.

Respectez bien les consignes de sécurité !

– Ne t'inquiète pas, dit la pelleuse, nous avons l'habitude.

VROUM VROUM

Les véhicules mettent leur moteur en marche.

– Tous sur le chantier !



Ils grimpent à la queue leu leu.
– Attention, le sol est glissant !
avertit Monsieur Souris.



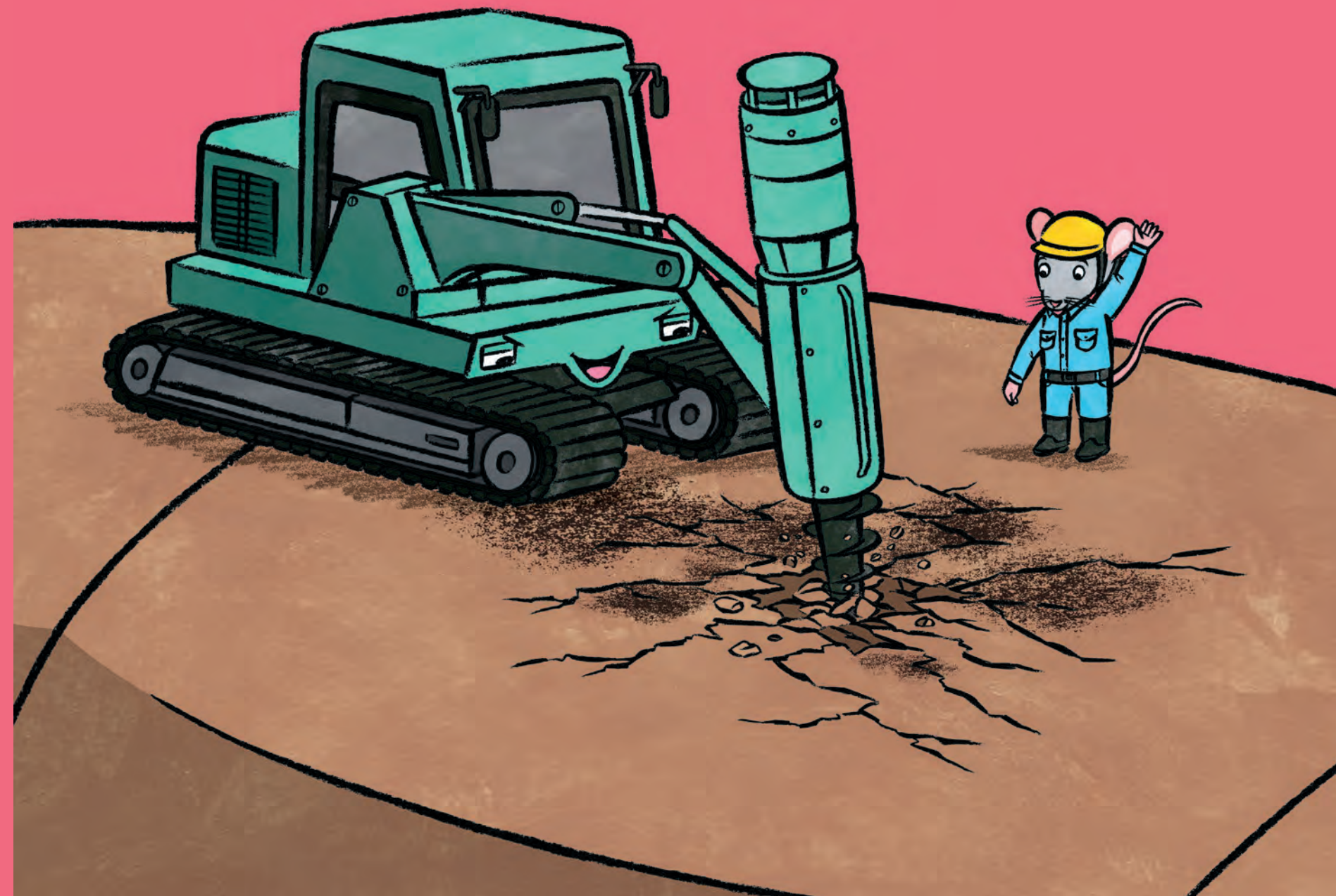
Arrivés sur place, ils se mettent immédiatement au travail.

- À toi, la foreuse!

- C'est parti! répond-elle en perçant le sol de toutes ses forces.

TACA TACA

- Stop! crie Monsieur Souris.



- Maintenant, à toi, la pelleuse !
- Tout de suite !
La pelleuse se met à creuser dans le sol.

SCROUTCH SCROUTCH

Bientôt, il y a un grand trou.



- À présent, j'ai besoin du camion-benne!

- J'arrive!

La pelleteuse charge les pierres dans la benne du camion.

CLONG CLONG

