

Peut-être ne l'avez-vous jamais vu
car il se lève dès potron-minet
quand vous dormez encore...

Matin Minet habite entre un arbre
et la forêt, perché, point trop haut,
dans une maison-escabelle.

Il héberge dans son toit Hadek,
un joli petit charançon.



«J'ai faim!» dit Matin Minet
qui mord de bon cœur dans sa tartine.

«On est montés haut, hier, dans le grand chêne,
pour voir ton lac.
Au moins jusqu'à 800 mètres de haut!»

«Oui, on est montés haut, acquiesce Hadek.
Mais tu sais, ce n'était pas si élevé.
Le chêne doit mesurer 15 mètres, peut-être 20.
On n'est pas montés jusqu'à la cime.
Ce n'était pas prudent d'aller au sommet.
On voulait juste voir le lac dont nous a parlé la loutre.»

«Ce chêne était vraiment très grand, Hadek!
C'est le lac qui était tout petit.»



«C'est une impression, répond Hadek.
Le chêne t'a paru haut parce que c'était vertigineux
pour nous. Et le lac était loin.»

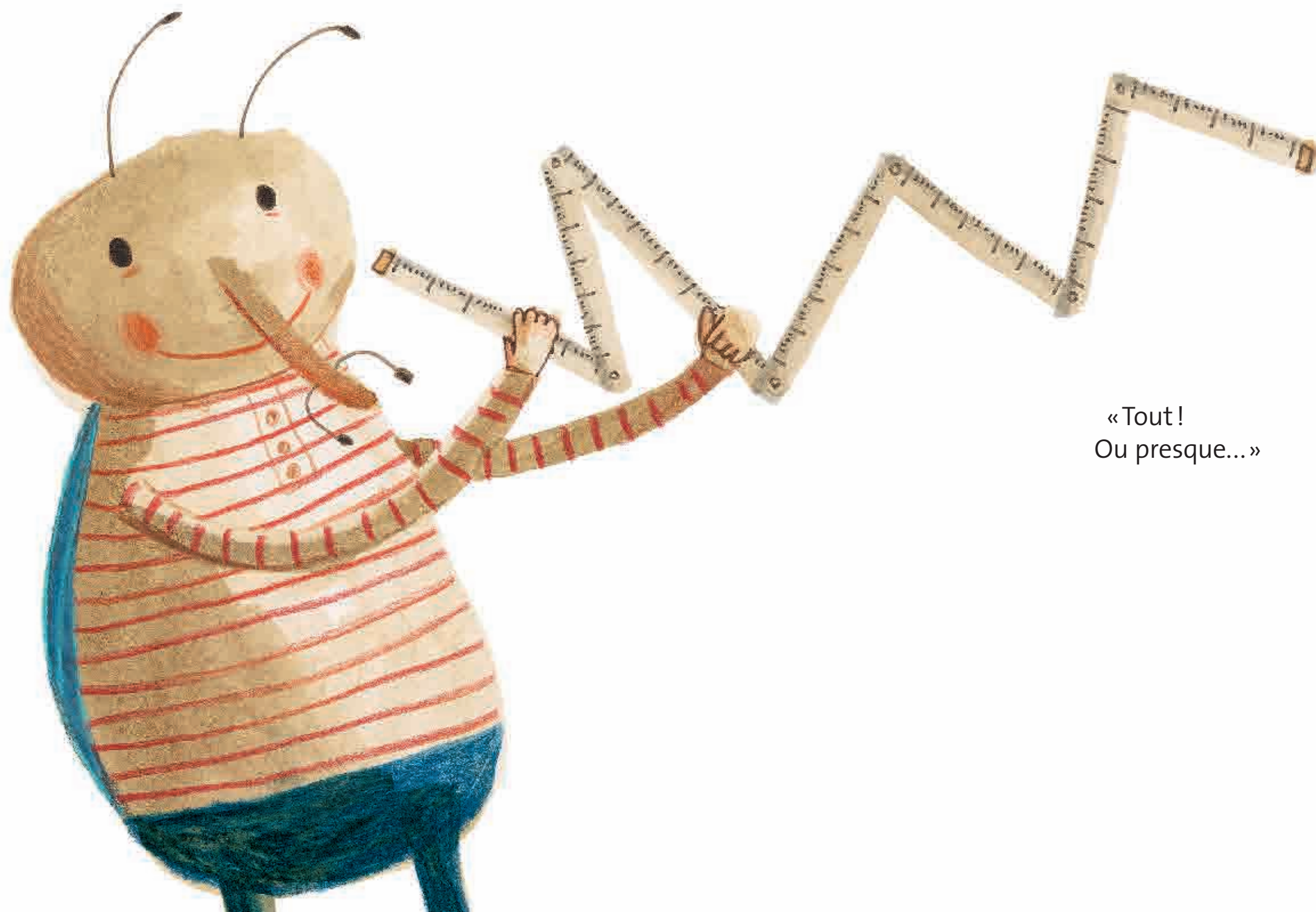
«Une impression! Une impression!» grogne Matin Minet.

«Oui, pour connaître la dimension réelle,
il faut mesurer. Regarde!»

Hadek sort un mètre pliant et un mètre-ruban.

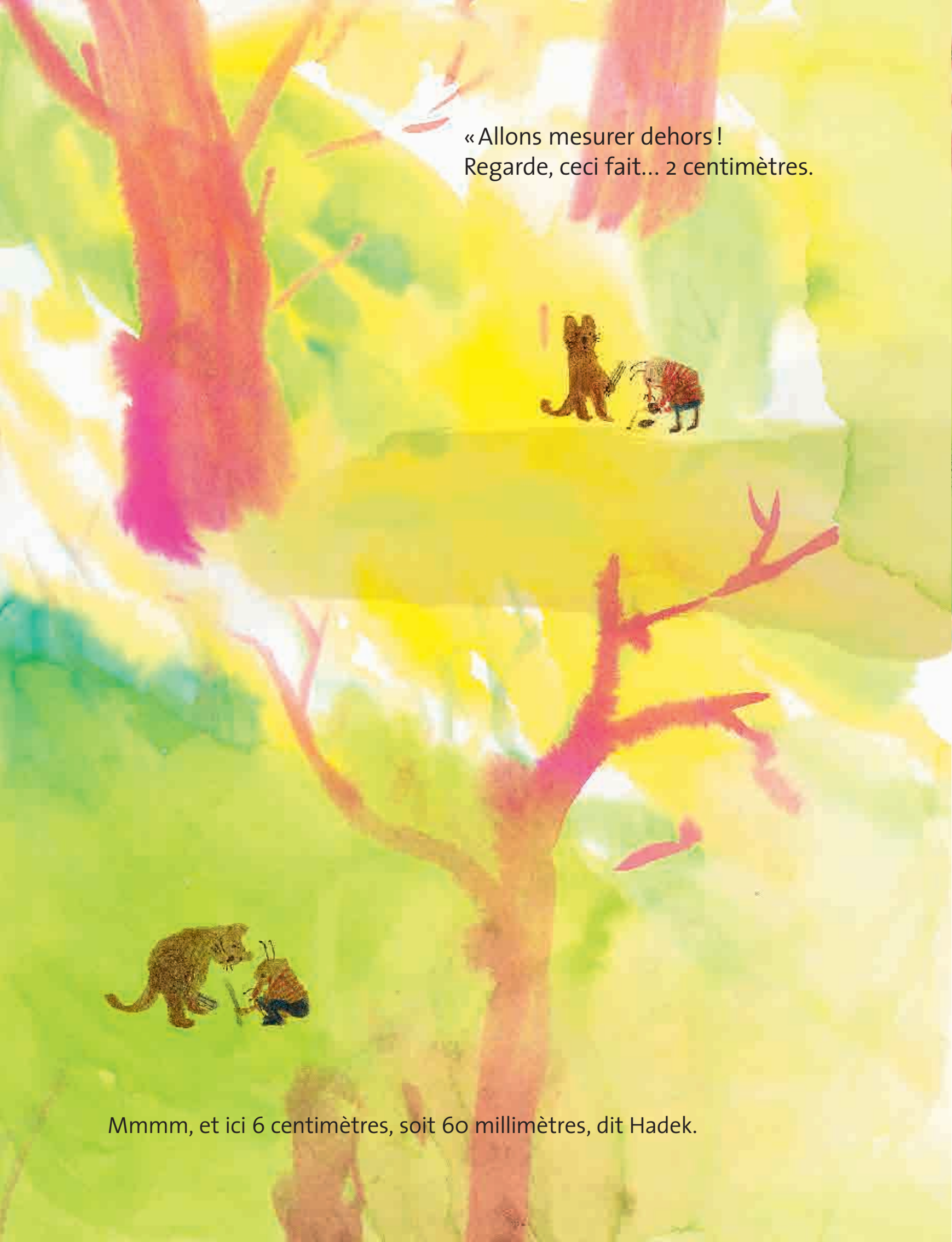


«Oooh! Et on mesure quoi?»




«Tout!
Ou presque...»





«Allons mesurer dehors!
Regarde, ceci fait... 2 centimètres.

Mmmm, et ici 6 centimètres, soit 60 millimètres, dit Hadek.



11 centimètres.»

«Moi, j'ai 2 mètres!»

« Que faites-vous ? » demande Étourdi l'étourneau.

« On mesure ! »

« Oh ! Pourriez-vous me mesurer ? »

« Volontiers !

Alors, tu mesures... exactement...

24 centimètres,
du bec à la queue », affirme Hadek.

Et l'étourneau s'en va tout fier.

« Que faites-vous ? »
demande l'ami Bob.



« On mesure ! »