

LONDRES, ANNÉE 53
DU PROBLÈME.

... "UNE FORME MOUVANTE
QUI LA SUIVAIT"... HM... ÇA SUPPOSE
UNE INTENTION ? CE SÉRAIT UN
TYPE 2 ? RAAAH, QUE C'EST
FRUSTRANT !

À QUOI TU T'ATTENDAIS ?
C'EST UNE ADULTE,
LEURS PERCEPTIONS SONT
TOUJOURS SI VAGUES...

LES TYPES 2 SONT DES
FANTÔMES VINDICATIFS. TU PENSES
QUE M. HOPE N'EST PAS TOMBÉ
DE L'ESCALIER TOUT SEUL ?
QUE SA FEMME L'AURAIT
TUÉ... ?

MME HOPE ? ÇA M'ÉTONNERAIT.
JE PARIE QU'ON A AFFAIRE À UN BANAL
TYPE 1. MAIS NE PRENONS PAS DE RISQUES.
TU TE SOUVIENS DE LA FOIS OÙ J'AI
DÉCOUVERT LES VICTIMES
D'HARRY CRISP ?

OUI, OUI, JE CONNAIS L'HISTOIRE. PFFF..
ON AURAIT PU ATTENDRE QUE GEORGE
TERMINE SES RECHERCHES, QUAND MÊME.
ÇA NOUS AURAIT ÉVITÉ D'AVOIR À
JOUER AUX DEVINETTES...

ON AURAIT ÉTÉ
EN RETARD, ET TU
ME CONNAIS...

... JE TIENS
À FAIRE BONNE
IMPRESSION.



BON. AUCUN DOUTE :
NOTRE CHER M. HOPE A
TRÉPASSÉ ICI. LA LUEUR DE
SA MORT EST ENCORE
AVEUGLANTE.

SI TU LE DIS.
MOI, J'ENTENDS UN
GRINCEMENT PLUS LOIN.
EUH... LOCKWOOD ?

CRİK
CRİK

CRİK
CRİK
CRİK



CE SAC EST
TERRIBLEMENT
LÉGER... OÙ SONT
LES CHÂÎNES ?

OH ! ON N'EN A
PAS BESOIN POUR
LE FANTÔME D'UN
GÉOLOGUE À LA
RETRAITE !

CRİK
CRİK
CRİK

TU LES AS OUBLIÉES ?!
ON EST EN MISSION
SANS RECHERCHES
ET SANS CHÂÎNES,
C'EST SUICIDAIRE !

OH, ALLEZ ! T'ES QUOI, UN
SUPERVISEUR ADULTE ? ON A LA LIMAILLE
DE FER, C'EST SUFFISANT ! TU SAIS QUE LES
CHÂÎNES SONT TOTALEMENT INUTILES
DANS LA PLUPART DES CAS...

UN ADULTE ?!
TOUT DE SUITE LES
GROS MOTS ! TU
LES AS OUBLIÉES,
TU... TU... !



HEY ! LUCY. TU DOIS TE CALMER.
TU SAIS QUE LES ÉMOTIONS FORTES
NOURRISSENT LES FANTÔMES. SI TU
N'ARRIVES PAS À TE CONTRÔLER,
TU NOUS METS EN DANGER.



MAIS-

C'EST TRÈS IMPORTANT,
LUCY. ON NE PEUT PAS CONTINUER
L'EXPLORATION SI TU N'ES PAS
DÉTENDUE. TU PRÉFÈRES QU'ON
ABANDONNE ?



...

D'ACCORD, D'ACCORD.
ALLONS CHERCHER LA SOURCE
DE CE FANTÔME ET BOUCLONS
CE TRAVAIL, VITE.



TU VERRAS, LUCY, CE SERA
LE PREMIER D'UNE LONGUE CHÂÎNE
DE SUCCÈS ! BIENTÔT, MON AGENCE SERA
AUSSI IMPORTANTE QUE FITTES
OU ROTWELL...

SI ON POUVAIT
ÉVITER DE PARLER DE
CHÂÎNES...



CRİK
CRİK
CRİK



BRRR, IL FAIT FRISQUET, ICI. JE DIRAIS QU'ON S'APPROCHE.

JE PERÇOIS DU MALAISE, MAIS C'EST TOUT. RIEN AU TOUCHER, ET LES GRINCEMENTS ONT CESSÉ.

LA SOURCE DOIT ÊTRE UN OBJET AUQUEL M. HOPE ÉTAIT LIÉ. DANS SON STUDIO OU SA CHAMBRE, PEUT-ÊTRE...

OU DANS LES TOILETTES ! CE NE SÉRAIT PAS LA PREMIÈRE FOIS...

... QUE TU T'ENFERMES DEDANS PENDANT UNE MISSION ?

UN FANTÔME M'Y AVAIT ENFERMÉ !

BON, IL FAUT CONTRÔLER PARTOUT QUAND MÊME.



QUEL BAZAR ! APPAREMMENT, M. HOPE VENAIT JUSTE D'INSTALLER SON BUREAU À L'ÉTAGE.



F-FROIDE...

L-LOCKWOOD ?

SI TU AS TERMINÉ L'INSPECTION DES TOILETTES... J'AURAIS BESOIN DE TOI ICI.

OUI ! UNE SECONDE, JE CROIS AVOIR TROUVÉ QUELQUE CHOSE !

M-MOI AUSSI.



IL Y A UNE FAIBLE LUEUR DE MORT DANS LA CHAMBRE, TRÈS FAIBLE...

... ET POURTANT TRÈS ÉTENDUE. ON DIRAIT UN ANCIEN CRIME VIOLENT, TRÈS VIOLENT...

LOCKWOOD... RAMÈNE-TOI. VITE !

FROIDE. CONFUSE...

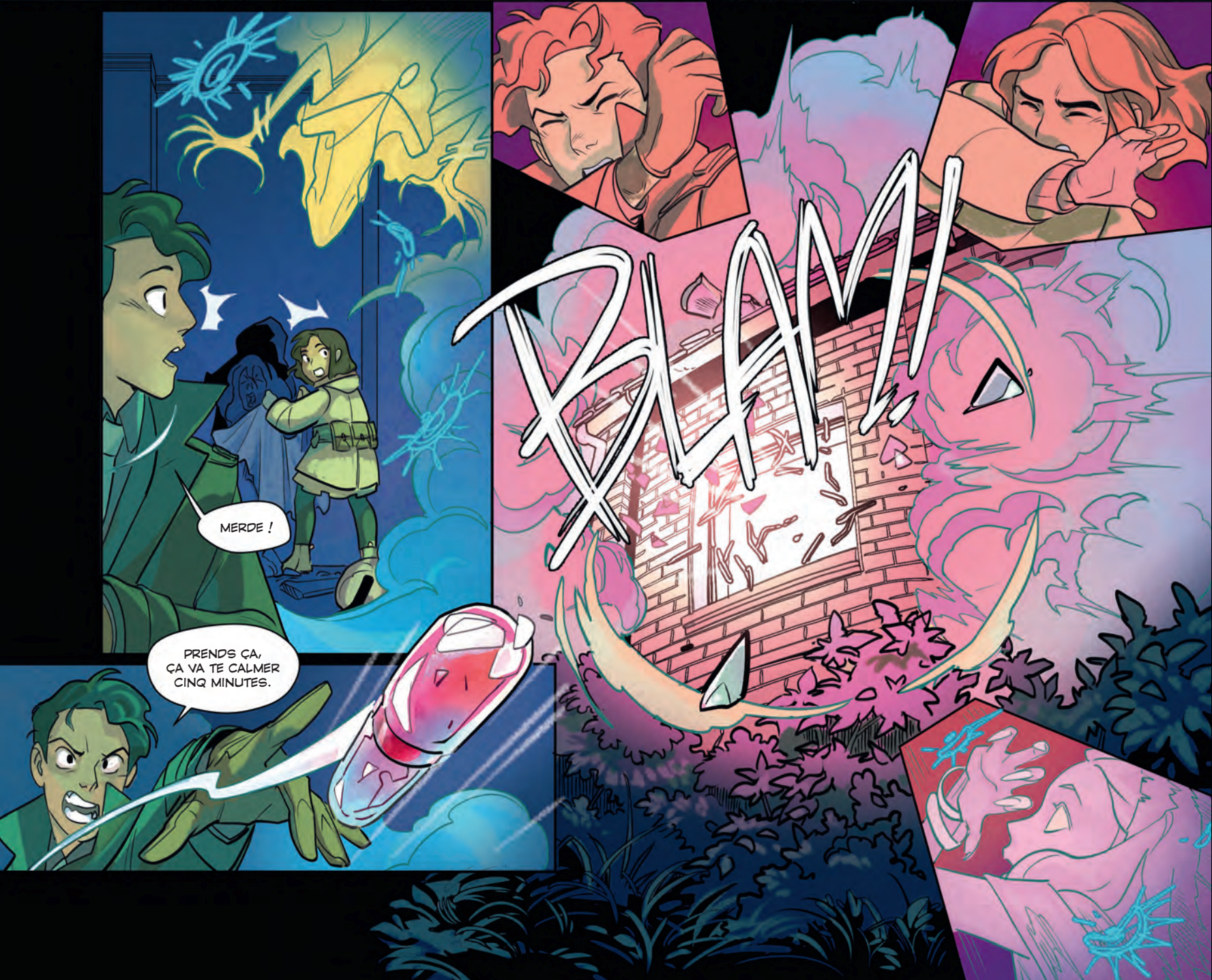
QU'EST-CE QUE TU VEUX ? JE PEUX T'AJDER...



FROIDE. CONFUSE... ET MORTE !!!









URGH...

LOCKWOOD !



VITE, NEUTRALISE LA SOURCE ! POSE LE FILET D'ARGENT SUR LE CORPS.

QU'EST-CE QUE T'AS AU BRAS ? T'AS ÉTÉ TOUCHÉ ?

ÇA VA ALLER ! C'EST RIEN. UN P'TIT SHOOT D'ADRENALINE ET ÇA VA PASSER.

PAR CONTRE, JE ME SUIS DÉFENDU COMME J'AI PU.



UNE BOMBE AU MAGNÉSIUM ? À L'INTÉRIEUR ?!

ON EN PARLERA SI ON SURVIT, TU VEUX ?

FILONS D'ICI !



ON DOIT SAUTER ? C'EST... TRÈS HAUT.

ATTENDONS LES POMPIERS, NON ? JE LES ENTENDS APPROCHER.

ON SERA RÔTIS AVANT QU'ILS N'ARRIVENT.



AIE CONFIANCE, TOUT IRA BIEN.

UAAAAAUA PAAAAAUA AAAAAUA AAAAAUA



UN INSTANT !

UAAAAUA HAAAAUA AAAAAUA AAAAAUA

AVANT DE CONTINUER, IL FAUDRAIT
QUAND MÊME QUE JE ME PRÉSENTE.